



Terreny a Puig Rom

Terreny amb unes vistes immillorables de Roses, Costa Brava.

Hi ha un avantprojecte aprovat d'una casa de 1 i 2 plantes basat sobre el quadre de superfícies.

La superfície construïda de la parcel·la a Roses és de 115 m² d'habitatge, 18,50 m² de porxo i 42 m² de garatge, amb un total construït de 175,50 M².

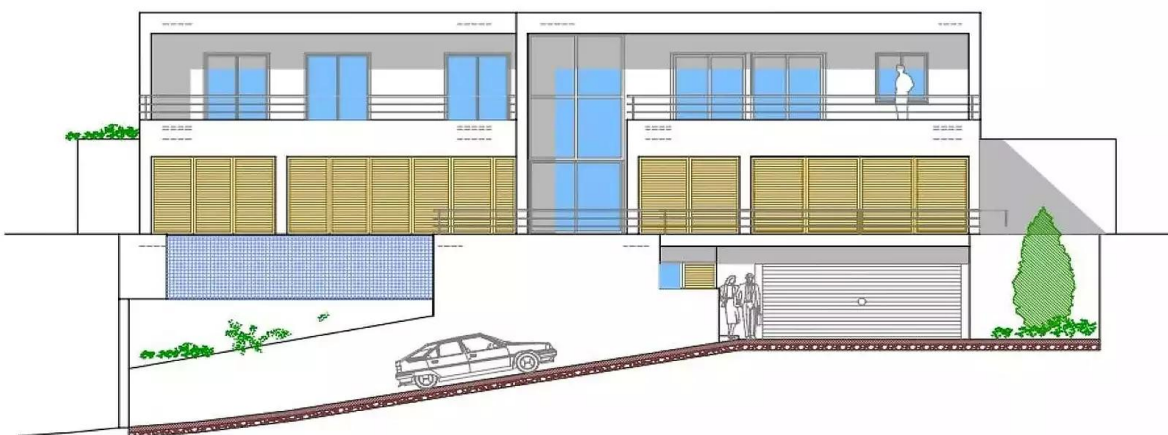
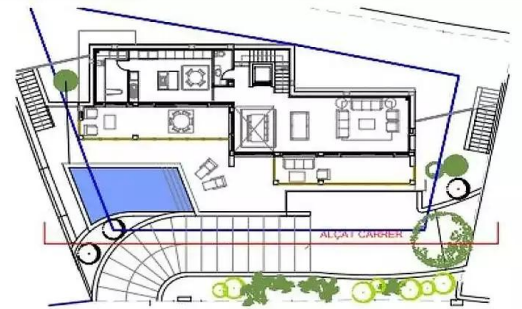
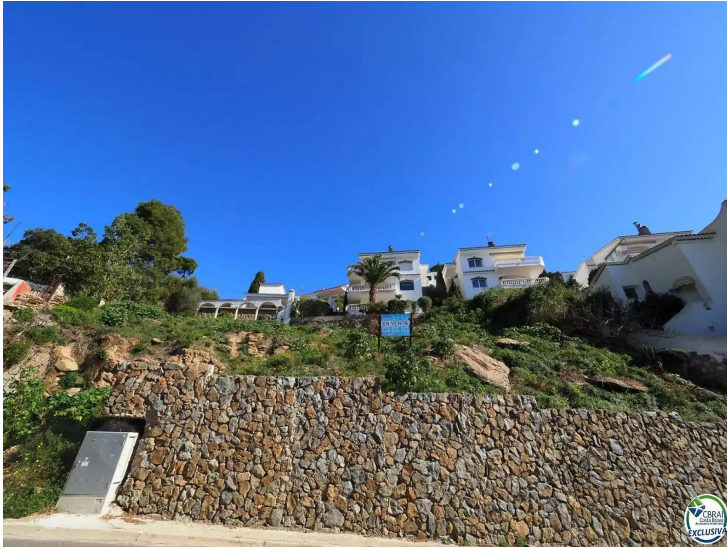
Podran tenir la informació de memòria de qualitats tant els detalls d'estructura, tipus de forjat, sistema envoltant i parets interiors, façana, parets interiors, tipus de coberta, revestiments, acabat de façana, acabats interiors, tipus de guixos, paviments exteriors de formigó armat imprès a zones de trànsit rodat, paviments interiors, amb gres porcellànic, detalls de fusteria interior, fusteria exterior. El detall d'una cuina molt àmplia amb mobles a mida, instal·lacions, banys, instal·lació elèctrica, la instal·lació de la climatització, instal·lació solar ACS, instal·lació de ventilació, instal·lació de tv i de porter automàtic. Piscina de 7x3, amb una bona coronació perimetral amb pedra natural i la tanca de la parcel·la a Roses.

Tenir una parcel·la a Roses, amb un gran atractiu qualitat preu.

Operació	Venda
Tipus	Terreny
Tipus d'obra	Obra nova
Municipi	Alt Empordà

294.000 €





ALÇAT SUD (CARRER)

